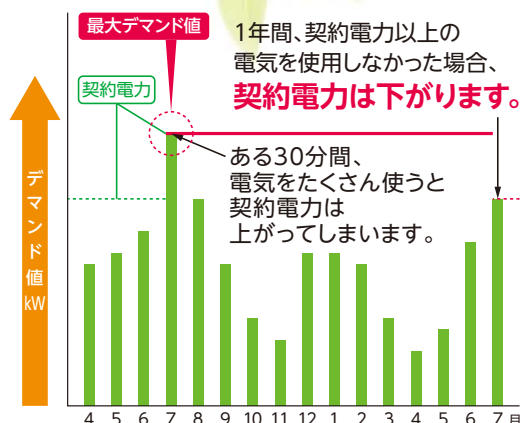
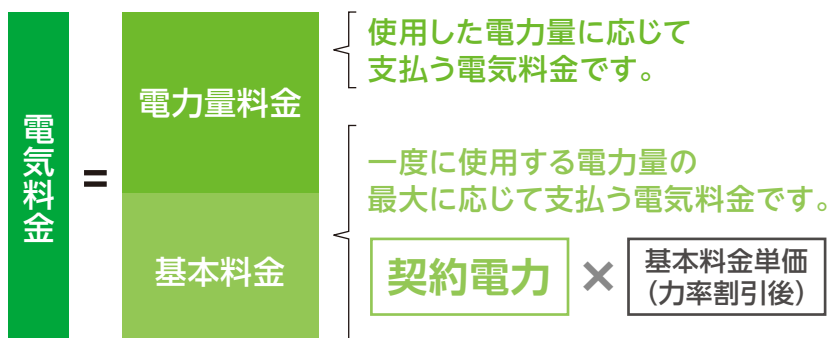


空調機自動制御による

# デマンドコントロールシステム

「空調機自動制御によるデマンドコントロールシステム」は、空調機の運転を自動的に調整することにより、お客さまの電気料金を無理なく低減することができるシステムです。



**ポイント!! 基本料金は契約電力で決まります!**

高圧受電のお客さまの電気料金は、使用した電力量(kWh)に応じて決まる電力量料金と、契約電力(kW)に応じて決まる基本料金で構成されます。契約電力を削減することができれば、年間を通じて基本料金の低減が可能になります。

契約電力は、過去1年間における30分間毎の使用電力量の2倍値(デマンド値:kW)のうち、最大の値(最大デマンド値)に設定されます。そのため、年間を通じて電気を比較的多く使用する30分間を見つけ出し、その時間帯に確実に節電することができれば、最大デマンド値が低下し、契約電力の削減が実現できます。

本システムは、お客さまの使用電力量を常時監視し、予測したデマンド値が予め設定した目標デマンド値(目標電力)等を超えると、空調室外機の出力を自動的に抑制し、必要な量だけ使用電力量を削減します。室外機の出力抑制中も室内機は運転を継続しており、快適性を損なうことなく最大デマンド値の低下が可能です。

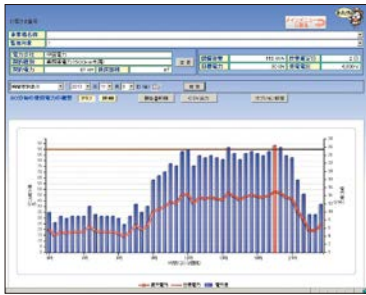
また、お客さまのパソコン、タブレット、スマートフォンから電気の使用量やCO<sub>2</sub>の発生量を閲覧し、システム導入効果を確認することができます。

## システム構成・料金



# 全国の電気保安協会が連携したデマンドWeb閲覧サービス

## 各事業所の電気の使用状況



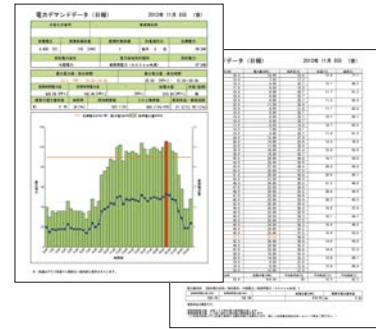
事業所ごとの電気の使用状況(電力量・デマンド値など)をグラフで表示します。

## 事業所の比較



任意の事業所の電気の使用状況を折れ線グラフで重ねて表示、比較分析ができます。

## 報告書の印刷



電気使用状況を年・月・日、お好みの単位でレポートにまとめプリントできます。

## 導入メリット

- ① システム設置後も、お客さまの電気設備の点検でお伺いした際に動作確認を行います。
- ② 万一システムに不具合が生じた場合、速やかに対応します。
- ③ お客さまの電気使用状況に応じたシステム活用に関するコンサルティング(目標電力の引き下げ等)を行います。
- ④ お客さまが空調機を更新される場合、採用メーカーに依らず引き続きシステムをご利用いただけるよう対応します。
- ⑤ 提携している空調機メーカーのご紹介も可能です。この場合、新たな空調機の導入と同時にシステムのご利用が可能です。

## 電気料金の低減事例(ECOアラームプラスによる実績)

### リハビリ病院様



**30kW削減**(306→276kW)  
**年間約25万円の節約**

#### お客さまの声

以前は事務の人が空調機のスイッチを切って回っていましたが、その手間がなくなりました。  
導入により契約電力を下げることができました。まだ下げ余地があるので、来年に期待しています。

### スーパーマーケット様

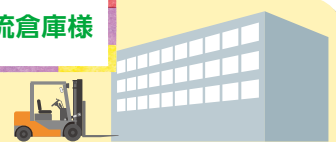


**17kW削減**(218→201kW)  
**年間約32万円の節約**

#### お客さまの声

一般管理費の中で電気代が大きな負担となっており、これを削減できたことは非常にありがたい。  
お客さまに迷惑をかせずに省エネができるので助かっている。

### 物流倉庫様



**50kW削減**(500→450kW)  
**年間約45万円の節約**

#### お客さまの声

医療関連の商品を取り扱っており、保管時の温度管理には特に気をつける必要がありますが、適切に管理されているので大変助かっています。

本システムに関するお問い合わせにつきましては、  
お客さまの担当保安技師または下記連絡先へお願いします。

本店 〒732-0057 広島市東区二葉の里3丁目5-7 GRANODE広島7階  
TEL082-207-1755 FAX082-207-1766

広島支店 〒733-0861 広島市西区草津東2丁目3-12  
TEL082-273-5800 FAX082-273-5919

山陰支店 〒690-0021 松江市矢田町475-3  
TEL0852-25-8452 FAX0852-23-6797

山口支店 〒754-0021 山口市小郡黄金町7-66  
TEL083-902-2830 FAX083-902-2840

岡山支店 〒700-0953 岡山市南区西市3-5  
TEL086-241-3511 FAX086-244-3750

URL:<https://www.ces.or.jp> E-mail:[info@ces.or.jp](mailto:info@ces.or.jp)