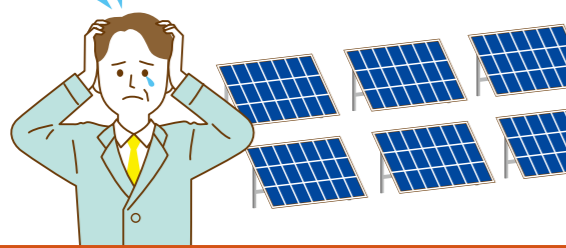
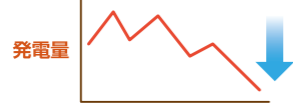


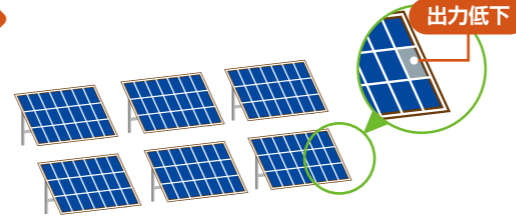
太陽光発電

8 太陽光パネル診断(電気測定)

設備をしっかり点検して、出力低下していないか確認したい。

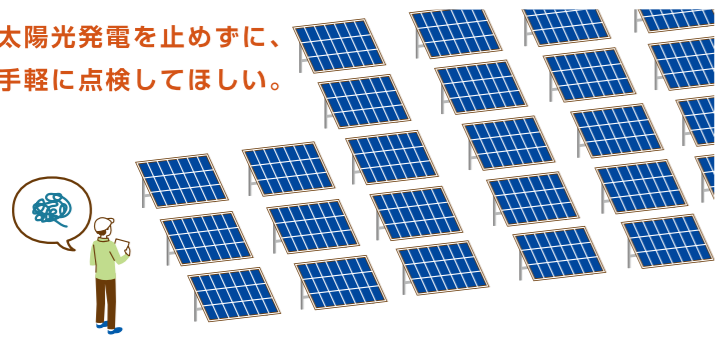


表面上は分からない異常を専用の測定器で診断。
太陽光パネルの発電出力低下を早期発見し、安定した発電量確保につなげます。

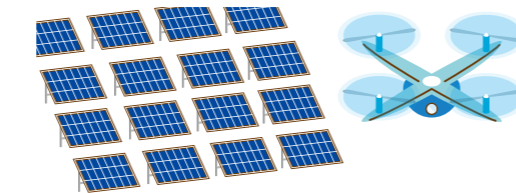


9 太陽光パネル診断(ドローン測定)

太陽光発電を止めずに、手軽に点検してほしい。

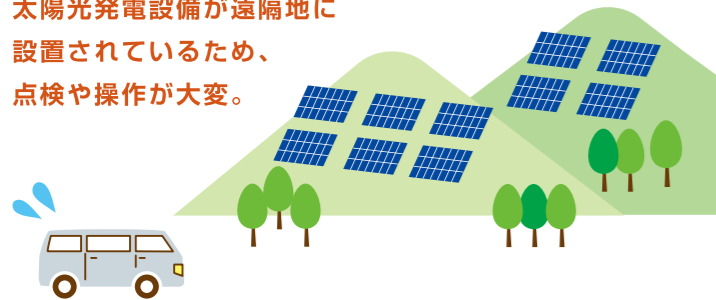


ドローンに搭載したサーモグラフィでパネル温度の異常がないかチェック。
異常が見つければ該当箇所の精密検査を行います。
短時間で広範囲の診断が可能です。

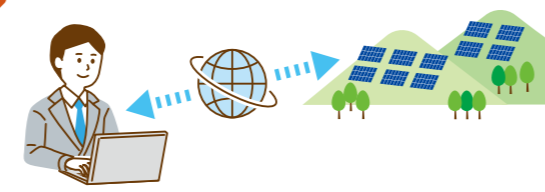


10 太陽光発電遠隔運転・停止システム

太陽光発電設備が遠隔地に設置されているため、点検や操作が大変。



電力会社の出力制御指示にもとづく太陽光パネルの運転・停止を遠隔で操作。
お客さまのご負担を軽減します。



お問い合わせ 下記連絡先または担当保安技師にご連絡ください。

本店 〒732-0057 広島市東区二葉の里三丁目5-7 GRANODE広島7階
山陰支店 〒690-0021 松江市矢田町475-3
岡山支店 〒700-0984 岡山市北区桑田町18-21 エネプレイス岡山2階
広島支店 〒733-0822 広島市西区庚午中三丁目13-16
山口支店 〒754-0021 山口市小郡黄金町2-21 スクエア新山口702号

<https://www.ces.or.jp>

TEL 082-207-1755 FAX 082-207-1766
TEL 0852-25-8452 FAX 0852-23-6797
TEL 086-230-0085 FAX 086-230-0087
TEL 082-273-5800 FAX 082-273-5919
TEL 083-902-2830 FAX 083-902-2840



2023.12 営業部 営業G

お任せください!

中国電気保安協会のお役立ちサービス一覧です



保安・管理サービス

- 1 電気設備試験
- 2 電気設備改修
- 3 非常用予備発電装置の点検・整備
- 4 低濃度PCB含有分析・処理支援

省エネ支援

- 5 ECOアラーム
- 6 空調機自動制御、デマンドコントロール
- 7 省エネ設備提案

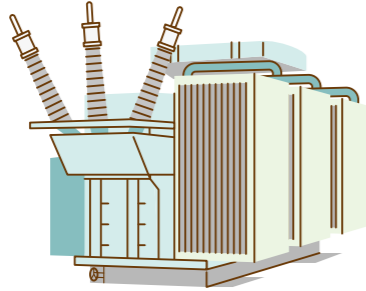
太陽光発電

- 8 太陽光パネル診断(電気測定)
- 9 太陽光パネル診断(ドローン測定)
- 10 太陽光発電遠隔運転・停止システム

保安・管理サービス

1 電気設備試験

電気設備を新しく設置する。使用前の検査をしてほしい。



電気設備の竣工時や定期点検時の試験測定、予防保全の測定などを行っています。お困りの際には、当協会へお気軽にお問い合わせください。



2 電気設備改修

電気設備が古くなり経年劣化している。点検や改修をどこに依頼すればいいかわからない。



電気設備の経年劣化は電気火災や感電・停電事故の原因になります。古くなった設備や、要注意箇所が見つかった設備の改修は、ぜひ当協会にご相談ください。



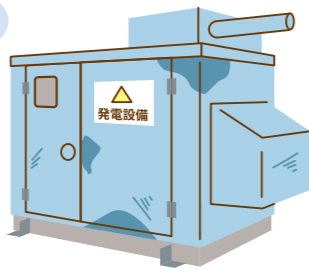
3 非常用予備発電装置の点検・整備

災害時の停電など緊急の場合に、確実に作動するか心配だ。

燃料系統の詰まり

バッテリーの劣化

水もれ、油もれ



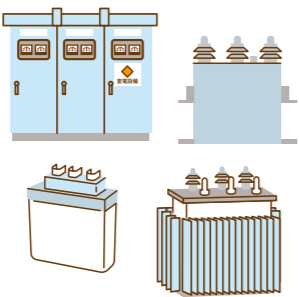
停電になったなど緊急の場合に、非常電源が確実に動かなければ役に立ちません。運転時間は短いですが、非常時に作動するので定期点検や経年劣化する部品の交換が大切です。

確実に起動!



4 低濃度 PCB 含有分析・処理支援

うちの作業場や倉庫は大丈夫だろうか？ 低濃度 PCB があるかわからない。



低濃度PCB廃棄物は令和9年3月31日までに処分することが義務付けられています。PCB含有分析は当協会へご相談ください。

※PCB(ポリ塩化ビフェニル)は電気機器の絶縁油として使用されましたが、その有害性が判明し、現在は製造や新たな使用が禁止されています。



省エネ支援

5 ECO アラーム

- ・電気代を安くしたい。
- ・今、どのくらい電気を使っているかわからない。

電気料金	
ご使用量	●●● KW
ご請求金額	●●● 円

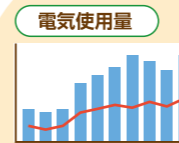


今、どのくらい電気を使っているかを計測し、アラームと画面表示で分かりやすくお知らせすることで、デマンド管理ができるようになります。

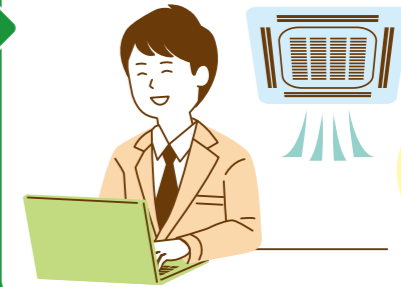


6 空調機自動制御、デマンドコントロール

- ・電気代削減のため、空調を停止してガマンしている。
- ・入切の操作が手間になっている。

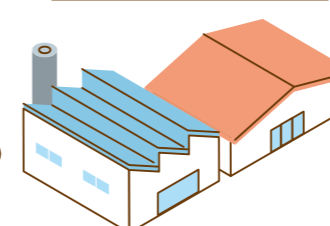
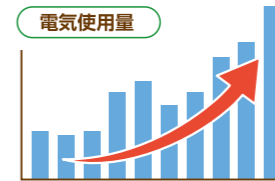


事前に設定した目標デマンド値(目標電力)を超えそうなとき、空調室外機の出力を自動的に抑制。室内は快適なまま、手間なく効率的に使用電力を削減できます。

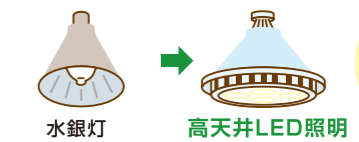


7 省エネ設備提案

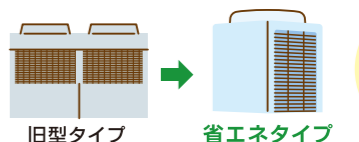
最近、電気代が値上がりして困っている。



照明や空調機を省エネタイプに更新して電気料金を削減。職場も快適に。お客様の設備を実際に現地調査し、最適な設備をご提案いたします。



約60%
電気代削減



約40%
電気代削減