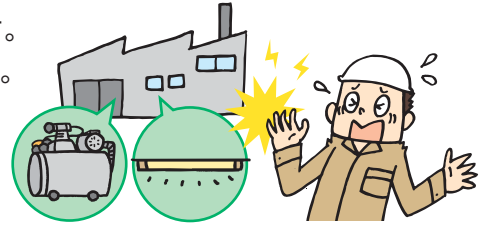
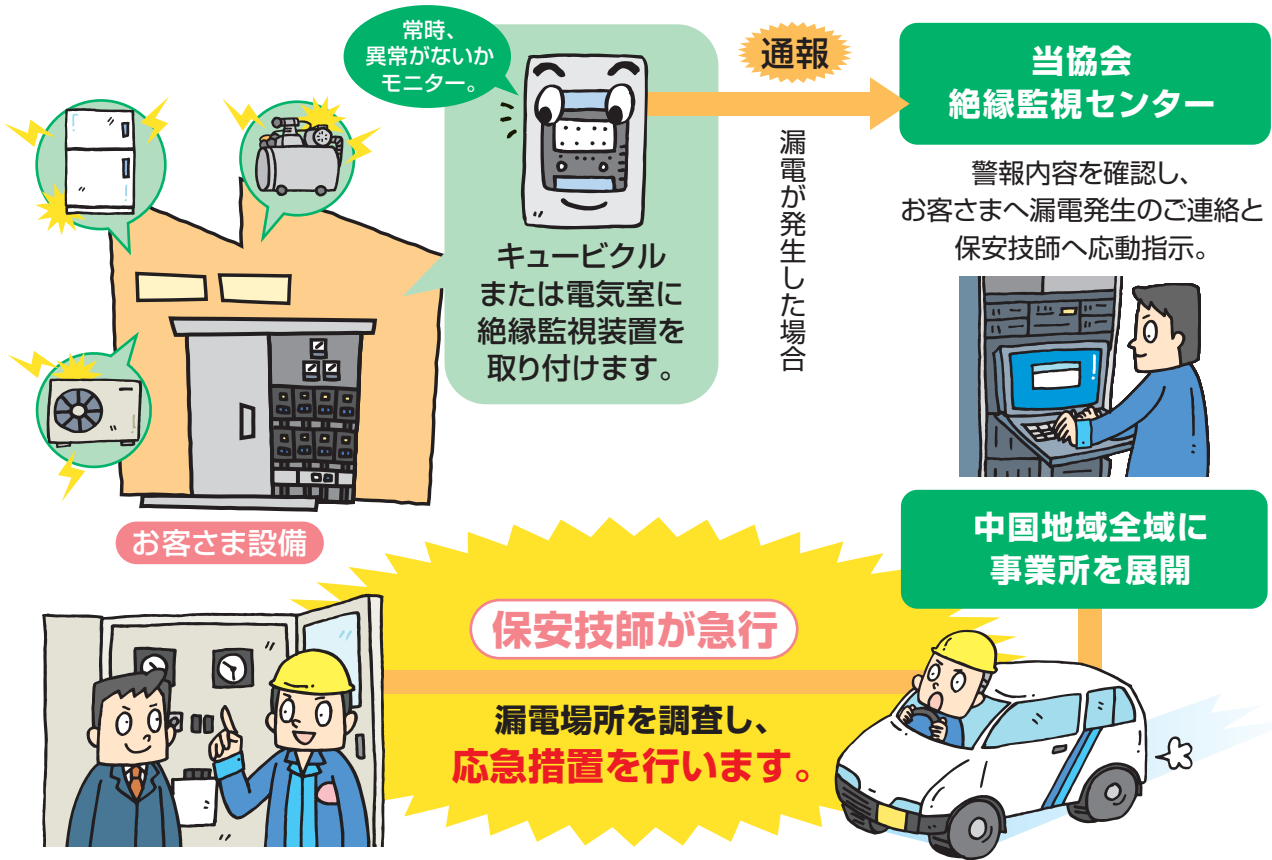


24時間365日、絶縁監視装置が漏電を見張ります。

漏電が起こるとお客様の感電事故につながるおそれがあります。
また、最悪の場合、漏電火災を引き起こしてしまう事例もあります。
当協会の定期点検時に異常があれば発見できますが、
日々のささいなことでも漏電は起こります。
小さな漏電でも放っておかず、すぐに対処することが大切です。



24時間365日見張りますので安全・安心です



■当協会サービスの特長

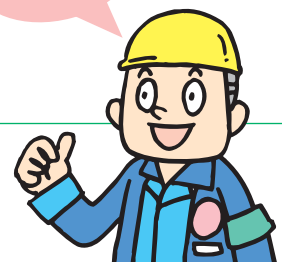
※リース契約ではありませんので、お客様のご要望によりいつでも取外せます。

- 監視装置を導入されますと、毎月点検から隔月点検に変更できます。(条件有り)
- 絶縁監視装置の設置は特別な場合を除き費用はいただきません。
- 万一の際の出動手数料もいただきません。
- 豆電球1個点灯するレベルの小さな漏電も検知しますので、事故を未然に防ぎます。

■導入までの流れ

- 機器の取り付け場所を事前調査いたします。
- 機器の取り付けは通常1日で完了いたします。
- 取り付け工事完了後、すぐに監視状態になります。

おまかせ
ください!



絶縁監視装置についてのお問い合わせは
当協会事業所または担当保安技師までお気軽にご相談ください。