

「故障受付センター」の 本格運用を開始しました

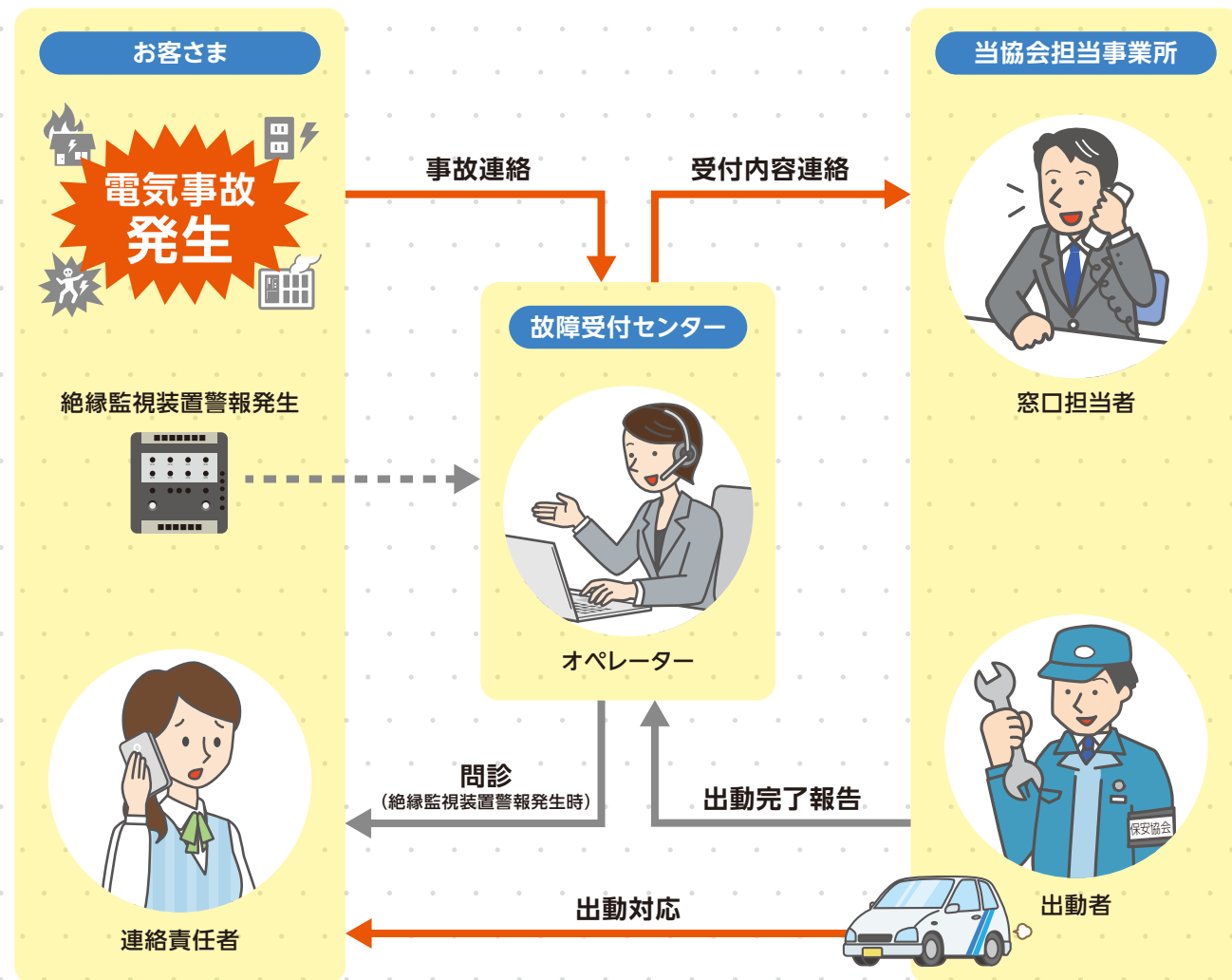


2022年3月1日(火)から当協会の業務区域全域を対象に「故障受付センター」の本格運用を開始しました。

「故障受付センター」では、24時間365日体制で、お客さま電気設備の故障や事故の対応について集中受付するとともに、当協会の絶縁監視装置を設置いただいているお客さまからの警報発生にともなう対応もあわせて行います。

「故障受付センター」の連絡先は、**別にご案内いたしますリーフレットに記載されている「フリーダイヤル」のみで受付しております**ので、そちらにお掛けくださいますようお願いいたします。

運用イメージ



● お客さまへのお願い事項 ●

1 「故障受付センター」へご連絡いただく際のお願い

お客さまの特定と迅速な対応を進めるため、別にご案内いたしましたリーフレットに記載されている「**お客さま番号**」「**お客さま名(事業場名)**」をお伝えください。

2 絶縁監視装置が設置されているお客さまへのお願い

絶縁監視装置の警報発生を受信した場合に「故障受付センター」からお客さまへ電話連絡による問診を行う場合があります。

その際の電話番号は、別にご案内いたしましたリーフレットに記載されている「フリーダイヤル」で実施いたしますので、**お客さまにおかれましては着信拒否にならないよう設定をお願いいたします。**

※警報内容によっては、担当事業所より問診(お電話)をさせていただく場合もございます。

3 電気故障・事故以外のお問い合わせについて

電気故障・事故以外のお問い合わせ等につきましては、現状どおり点検業務を担当しております事業所(平日8:40~17:20)までご連絡をお願いいたします。

4 管理会社等へのお知らせについて

当協会への電気故障・事故が発生した旨の電話連絡について、お客さまが契約されている管理会社等が実施している場合、管理会社等への「故障受付センター」開設のお知らせはお客さまにてお願いいたします。



電気故障・
事故発生時の
ご連絡先

フリーダイヤル

お客さま番号

お客さま名(事業場名)

当協会では、今後も、お客さまに安全・安心をお届けできるよう努めてまいりますので、引き続き変わらぬご愛顧を賜りますようお願い申し上げます。