

電気と保安

2023
初夏号

No.317

- お客さま訪問 株式会社 広松 / 山口支店
- 見どころ紹介 島根県 浜田市
- 豪雨災害や台風に備えて



石見量ヶ浦

- 3 ● 保安マンの確かな目
広島支店
- 4 ● ニュースクリップ (vol.61)
- 5 ● 空調機自動制御によるデマンド抑制サービス 導入事例のご紹介
公益財団法人 仁和会 ももの里病院
- 6 ● 電気事事故事例 (第85回)
- 8 ● お客さま訪問
株式会社 広松/山口支店
- 10 ● 見どころ紹介
島根県 浜田市
- 12 ● 2023年度 電気取扱者 安全衛生特別教育のご案内
- 13 ● 知って得する電気料金のしくみ
- 14 ● 第1回 保安業務を大解剖!
- 16 ● 太陽光遠隔システムのご案内
- 18 ● 空調機自動制御によるデマンドコントロールシステム
- 20 ● 夏季の省エネ
- 21 ● 知ってナットク! エリフくんの電気のポイント(第37話)
～アースの取り付けを確実にの巻～
- 22 ● でんきでアイデアクッキング(レシピ37)
- 23 ● 豪雨災害や台風に備えて
- 23 ● エリフくんのクイズコーナー



この「電気と保安」は、
<https://www.ces.or.jp/>
でもご覧いただけます。



保安マンの確かな目



「防水型コンセントのさび・漏電箇所の発見」

広島支店 広島営業所 須賀 大介

2022年8月1日(月)の15時ごろ、お客さま構内で各分電盤の点検中、漏電遮断器(ELB)が動作しているのを発見しました。

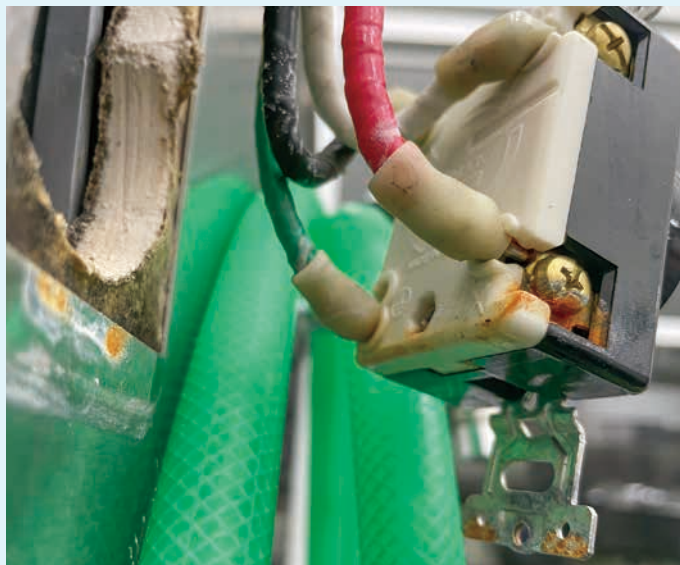
お客さまへの問診により、夏休みに入る前に炊事場を大掃除する中で、床に水を撒いて掃除していたことが確認できました。炊事場には少し高い位置にいくつかの防水型コンセントがあり、水を撒いたことによる影響がないか中を開いて確認したところ、さびを確認したので水の浸入によって漏電が発生したと考えました。コンセントの配線を外して絶縁抵抗を測定し、正常な値になったことを

確認した後、お客さまに状況を報告して取り替えを依頼し、後日取り替えを実施していただきました。

お客さまより、影響の少ない夏休み期間中に改修できたことで、大変感謝されました。

今回のことで、点検時に細かな変化にも気づけるよう目を配る、また、お客さまにしっかりと問診することが、事故の未然防止やお客さまへの影響を小さくすることにつながると実感しました。

今後もお客さまの目の行き届きにくいところまで気を配るよう、業務に精進してまいります。



発見時のコンセント



取替後のコンセント

Newsclip

vol.61

ニュースクリップ

2023年(令和5年)初夏号(電気新聞)

- ◆屋根置き太陽光の買取額は12円
地上設置より2割高く／算定委が了承
- ◆SF6ガスフリーの環境配慮型GIS
東電PGが国内で初の運用開始

屋根置き太陽光の買取額は12円 地上設置より2割高く／算定委が了承

経済産業省・資源エネルギー庁は、FIT(固定価格買取制度)に新たに設ける屋根置き太陽光発電の買い取り区分(10kW以上)について、2024年度は1kW時当たり12円とする方針を固めました。地上に置く10~50kWの太陽光発電は2024年度で同10円としたため、2割高くなります。

屋根は作業足場の構築で平地よりも施工費が膨らむ一方で、工場や倉庫の屋根はパネルを設置できる余地があります。エネ庁は、屋根置き太陽光発電を再生可能エネルギーの導入拡大につなげるため、地上置き太陽光発電との価格に差を設けました。

1月31日に開催された調達価格等算定委員会で提示され、了承されました。

今回の議論では2024年度の価格は固まりましたが、電力託送料金の一部を発電事業者に負担させる発電側課金が2024年度に開始されることが確定すれば、追加的に買い取り価格の上乗せを検討する予定です。

新たな区分となる屋根置き太陽光発電は、出力10kW以上の事業用が対象です。事業予見性を高めるため、入札は免除となります。既に屋根置き設置を検討する事業者がいることを想定し、制度適用時期を前倒しし、ことし2023年10月から同12円の買い取りを始める予定です。

なお、地上に置く太陽光発電の2024年度買い取り額のうち、10~50kW未満は同10円。2023年度と同じ水準になります。50kW以上は同9.2円としました。

10kW未満の家庭用太陽光発電における2024年度の買い取り額は、2023年度と同額の同16円。2023年度に4回実施する250kW以上の太陽光のFIP(フィード・イン・プレミアム)入札では上限価格を同9.5円、同9.43円、同9.35円、同9.28円に設定。2022年度と同様のルールで、少しずつ引き下げ市場価格に近づけていきます。

50kW未満の新設陸上風力におけるFITの買い取り額は2025年度に同23円に設定しました。2024年度からは同1円引き下げました。

SF6ガスフリーの環境配慮型GIS 東電PGが国内で初の運用開始

東京電力パワーグリッド(PG)は、六フッ化硫黄(SF6)ガスを使わないガス絶縁開閉装置(GIS)の運用を国内で初めて開始しました。東芝エネルギーシステムズ(東芝EES)製の6万6千V用GISを府中変電所(東京都府中市)に2回線分・2基設置し、2月17日に運用を始めたものです。

絶縁ガスには、窒素と酸素の混合ガス(ドライエア)を使うことにより、50年間で二酸化炭素(CO2)470トン分のSF6ガスを削減します。

東電PGが2月20日に発表しました。東電PGはSF6ガスのさらなる排出抑制に向け、府中変電所で安全性やコストを検証した上で、導入を拡大するかどうか検討します。東電PGが運用するGISは約4千台あり、6万6千V用が7割を占めています。

SF6ガスは絶縁性能に優れ、不燃、無臭といった特徴を持つことから、GISの絶縁ガスとして普及してきました。その一方、温室効果がCO2の2万5,200倍もあることから、国連気候変動枠組み条約第3回締約国会議(COP3)では排出削減対象に指定されました。欧米では、SF6ガス使用製品に対する規制が段階的に強化されているのが現状です。

電力業界は、これまでSF6ガスについて、設備点検時の排出割合を3%以下、設備撤去時の排出割合を1%以下にする自主行動計画を策定しています。2016年からは東電PGが中心となって、産学で構成する「SF6ガス検討会」で代替となるガスの調査・検討を継続しています。

今回採用された東芝ESSが明電舎と共同開発したGISは絶縁にSF6ガスを使わず、自然由来の窒素と酸素を混合したドライエアで代替しました。「AEROXIA(エアロクシア)」のブランド名で展開します。現在は7万2千Vの製品しかありませんが、2028~2032年には全電圧用の製品が出そろ見通しだということです。

空調機自動
制御による

デマンド抑制サービス

導入事例のご紹介

公益財団法人 仁和会 ももの里病院



施設の外観

お客さまのご紹介

今回のお客さまは、岡山県笠岡市の公益財団法人 仁和会 ももの里病院さまです。(以下、敬称省略)

ももの里病院は、1955年(昭和30年)4月1日に開設され、岡山県西部での精神医療を担う基幹医療機関として、60年以上の歴史ある病院です。

ももの里病院は、「地域に密着した良質な精神医療サービスの提供」を理念に掲げています。その実現のため、4つの目標に向かって運営されています。

- ①地域の医療ニーズに応え地域に開かれた専門病院をめざします
- ②患者様・ご家族との信頼関係に基づく良質な医療を提供します
- ③患者様にとって安全かつ快適な治療環境を整備します
- ④全職員が専門職として誇りをもちチーム医療と生涯学習に励みます

取り組み内容と効果

公益財団法人 仁和会 ももの里病院では、病院内に設置した空調機について自動制御し、利用者に負担をかけないようデマンド抑制を実施しています。

目標デマンド値

デマンドコントロールシステム
導入前:504kW

デマンドコントロールシステム
導入後:449kW

デマンド
コントロール
システム

導入効果

55kW削減!

→1年間で約57万円の経費削減!!

※自動制御費用・設定費用が別途発生します。

公益財団法人 仁和会 ももの里病院さまにお話を伺いました。

●導入後のご感想はありますか？

・空調機自動制御導入後は、空調設備の温度管理の効率化を図ることができて、経費削減となりそうであり、満足している。

●保安協会に対する感想や期待することは？

・空調機自動制御導入は、7年前から検討していたが、工事費が高く導入しなかった。ウクライナ侵攻により燃料が高騰し電気代が上がったことや、以前に比べて機器の価格が下がってきたことなどのタイミングが重なり、良い時期に提案していただいたと思っている。また、電気の使用量のピークが来る冬前に導入することができてありがたいと思う。

公益財団法人 仁和会 ももの里病院

住所：〒714-0021 岡山県笠岡市園井2263
TEL：0865-62-5321

設備不良による波及事故

1 事故の発生状況

一般送配電会社の配電線がトリップし、当該事業場にて停電警報および火災警報が発報した。消防や警備会社が現地到着し現場確認したところ、地下電気室の高圧交流負荷開閉器（以下、LBSという。）に短絡痕を発見した。管理技術者が現場を調査した結果、ケーブルピットに溜まった雨水がケーブル引込用開口部より浸水し、ケーブルラックをつたってLBSに水滴となって落ち、それが原因でLBS1次側が短絡し波及事故に至ったものと結論づけた。

現地写真

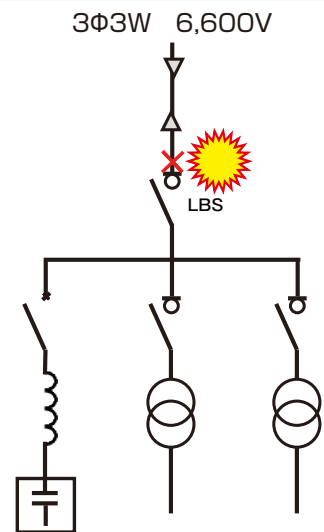


2 事故の考察

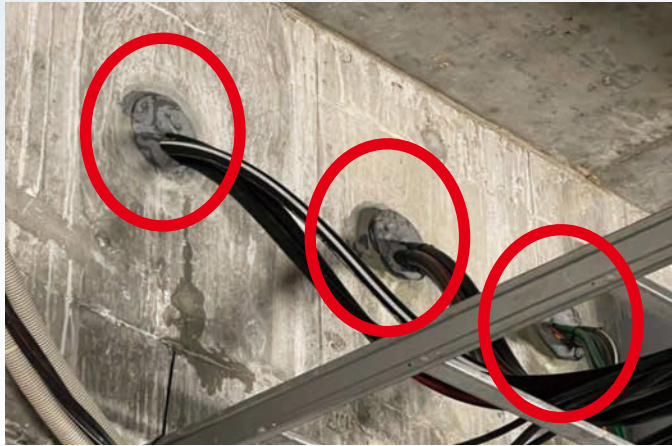
・大雨によりケーブルピットに溜まった雨水がケーブルの引込用開口部より浸水。ケーブルラックをつたって水滴となりLBSの1次側に落下したことにより短絡した。

・この事業場はいわゆる出迎え方式であるため、SOGが設置できず、LBSの1次側は保護範囲外となっており事故が構外に波及した。

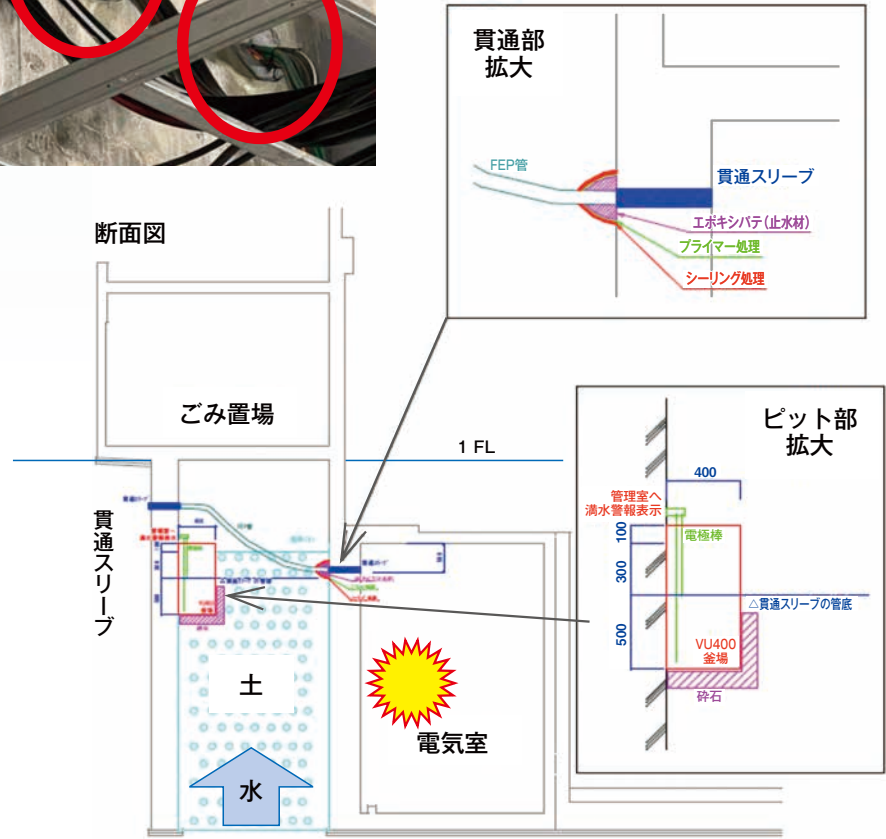
現場状況



現場状況



止水処理実施



3 事故の原因と対策

(原因)

- 大雨によりケーブルピットに溜まった雨水が引込用開口部より浸水した。



(対策)

- 貫通部止水処理の実施。
- ピット部に排水ポンプ設置。
- 漏水警報装置の設置。

株式会社 広松



今回は、山口県萩市にある、株式会社広松さまを訪問しました。(以下敬称を省略)

株式会社広松は、明治23年(1890年)創業の水産加工、鮮魚の卸売り・小売り、冷蔵倉庫業を営んでいる、従業員20名の会社です。その製品は、山口県内を中心に広島県やインターネットでも販売されています。

食の多様化が進んだ今だからこそ、和食に欠かせない魚を通じて私たちの食生活を支えています。また、「おいしさはもちろんのこと、安全で安心な食」、「消費者や社会のニーズに対応し、より豊かな食」を安定的に供給することで「信頼」を提供しています。

株式会社広松のこだわりの商品として、ふぐ刺しを紹介いたします。

ふぐ刺しは、山口県産の養殖のふぐを使用し、いけすの活魚から新鮮な状態のまま加工しています。

工場長を含めて3名のふぐ処理師が在籍しており、工場長はできる限り立ち会いチェックしています。

乾物についても、しっかりと品質チェックした材料を使用しています。

品質管理については、平成28年に山口県萩環境保健所の指導の下「やまぐち衛生ジャンプ事業所」の登録を行い、HACCP(ハサップ)システムの考え方を導入しています。これにより不良製品の出荷を未然に防ぐなど、安心・安全への取り組みを徹底しています。

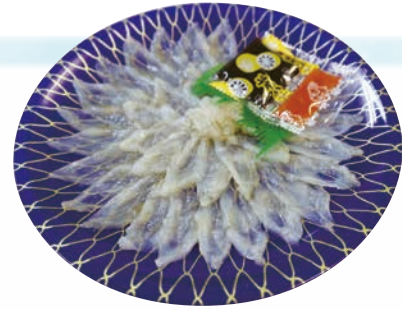
HACCPシステムは、1960年代に米国で宇宙食の安全性を確保するために開発された食品の衛生管理の方式です。「危害分析重要管理点」と訳されています。



商品の紹介

ふく料理セット(10月~3月)

- ・ふく料理2人前セット~ふく料理8人前セット
- ・ふくちりセット3人前~ふくちりセット5人前
- ・とらふく刺身セット3人前



真ふくのたたき

真ふく刺身



山口の干物詰合せ

真ふくの唐揚げ

◎新しい商品



あごだし仕込み(あじ)



あごだし仕込み(真ほっけ)



柚子鯖(ゆずさば)



柚子鱈(ゆずほっけ)

お話を伺った工場長さまは、「祖父の時代は、地元の萩で水揚げしたものを処理していたが、漁獲量も減ってきており、日本中の産地で網上げされた魚を適正価格と品質確認を行った上で仕入れ、使用している。私を含めた20名の従業員は、技術をしっかりと引き継いでおり、モチベーションも高く、離職率が低いことが自慢である。また、今まで培ってきた技術や経験を活かし、個々のお客さまのご要望を聞き取りつつ、現代のニーズに合わせた新しい商品作り(あごだしつゆ仕込み干物、柚子仕込み干物など)に積極的にチャレンジしている。取引先などすべての方に感謝の気持ちを持ち、信頼を裏切らないよう製品づくりに取り組んでいきたい」とのことでした。

当協会の仕事ぶりはいかがでしょう?

株式会社広松 工場長の門司昌明さまにお話を伺いました。「担当の永田技師は、工場の状態をよく把握していただいており、事あるごとに連絡しているが親身になって対応してくれている。仕事の中でキャッチボールができています

感じており、ありがたく思っている。指摘事項は、ちゃんとした説明をしていただけるので後回しにせず、社長に進言しすぐに対応している。」とお話しくださいました。

今後もお客さまのご期待に応え、安心・安全に電気をお使いいただけるよう努めていきます。

株式会社 広松さまに関するお問い合わせ



〒758-0011 山口県萩市椿東(越ヶ浜1区) 6463番地
TEL: 0838-25-0011 FAX: 0838-25-0078

美しい自然と 人・文化が 調和するまち



石見畳ヶ浦

島根県
浜田市

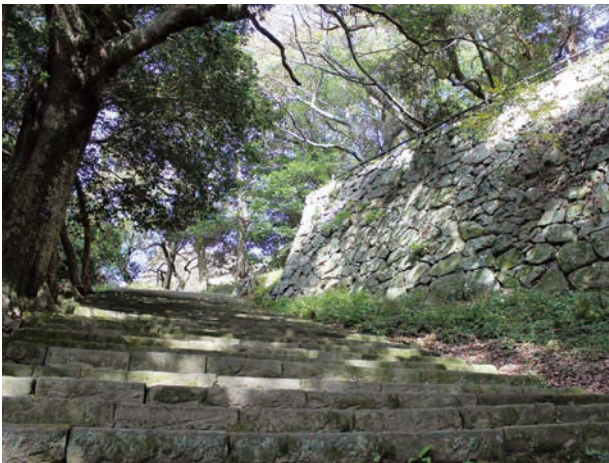
浜田市の概要

現在の浜田市は平成17年10月1日に旧浜田市と那賀郡の4町村（金城町、旭町、弥栄村、三隅町）が合併し誕生しました。全国に誇れる海、山などの美しい自然と、日本遺産に認定された石見神楽、北前船寄港地の外ノ浦やユネスコの無形文化遺産に記載された石州半紙などの伝統文化、海水浴場、しまね海洋館アクアスなど豊かな自然を活かした観光資源を有しており、また、高速道路、港湾などの都市基盤や大学、美術館をはじめとする教育文化施設が充実した、人と文化と自然の調和のとれた島根県西部の中核都市です。

浜田市の観光スポット

浜田城跡

江戸時代、約250年にわたり浜田藩政の拠点となった城です。現在は石垣が残るのみとなっています。



外ノ浦

北前船の寄港地として日本遺産にも認定されており、寄港地として栄えた当時の面影を色濃く残しています。

石見畳ヶ浦

国の天然記念物に指定されている景勝地。平らな岩場にノジュールと呼ばれる腰掛のような岩が点在する不思議な光景を見ることができます。

浜田市のイベント

浜田の夜神楽週末公演(通年)

島根県西部に伝わる伝統芸能「石見神楽」を気軽に見られるよう、毎週土曜日の夜に上演しています。夜の神社を舞台に荘厳な夜神楽を堪能できます。



三隅つつじ祭り(5/3・4・5)

毎年5月のGWに5万本ものつつじが咲き誇る中国地方屈指のつつじの名所・三隅公園で開催されるお祭りです。各種出店や石見神楽の奉納などが行われます。



浜田市の特産品

浜田漁港で水揚げされる海産物

ブランド化しているアジ・ノドグロ・カレイのほか、全国屈指の水揚げ量を誇るアンコウなど、四季折々の新鮮な海の幸が楽しめます。



赤てん

ノドグロ

唐辛子を練りこんだ魚のすり身にパン粉をつけて揚げた浜田市民のソウルフードです。

観光のお問い合わせ

一般社団法人 浜田市観光協会

〒697-0022 島根県浜田市浅井町777-35 JR浜田駅2F
Tel : 0855-24-1085
Fax : 0855-24-1081

アクセス



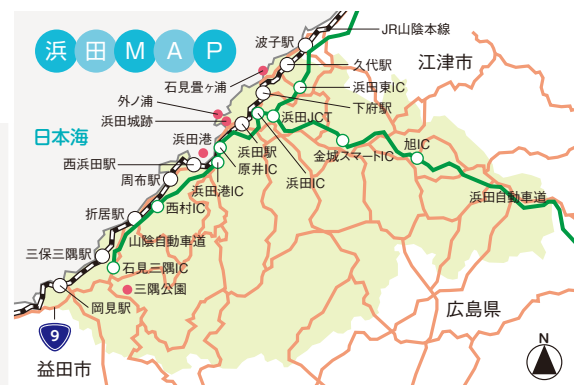
マイカー

広島から 広島IC—(山陽自動車道)—(広島自動車道)—(中国自動車道)—(浜田自動車道)—浜田IC 約1時間
岡山から 岡山IC—(山陽自動車道)—(尾道自動車道)—(中国自動車道)—(浜田自動車道)—浜田IC 約2時間40分



鉄道

広島から「山陽新幹線こだま」→新山口駅経由→「特急スーパーおき」→浜田駅 約3時間20分
岡山から「特急スーパーおき」→浜田駅 約2時間



SHIMANE
HAMADA



中国電気保安協会からのお知らせ

2023年度 電気取扱者 安全衛生特別教育のご案内 (有料講習)

■ 電気取扱者安全衛生特別教育とは

労働安全衛生法第59条では、事業者は労働者雇い入れ時に「危険又は有害な業務につかせるときは、安全又は衛生のための特別教育を実施しなければならない。」と定められています。

(1) 高圧・特別高圧電気取扱者 安全衛生特別教育

「高圧若しくは特別高圧の充電電路若しくは当該充電電路の支持物の敷設、点検、修理若しくは操作の業務」につかせるときは、「高圧・特別高圧電気取扱者 安全衛生特別教育」を実施する必要があります。

当協会の講習を受講することで、事業者の労働者に対する教育は免除されます(ただし、活線作業、活線近接作業を行う場合は、追加の実技教育が必要)。

(2) 低圧電気取扱者 安全衛生特別教育

「低圧の充電電路の敷設若しくは修理の業務又は配電盤室、変電室等区画された場所に設置する低圧電路のうち充電部分が露出している開閉器の操作の業務」につかせるときは、「低圧電気取扱者 安全衛生特別教育」を実施する必要があります。

当協会の講習を受講することで、事業者の労働者に対する教育は免除されます(ただし、活線作業、活線近接作業を行う場合は、追加の実技教育が必要)。

■ 講習会実施予定

(1) 高圧・特別高圧電気取扱者 安全衛生特別教育 (学科11時間+実技1時間)

年度	回	日時	場所
2023	1	2023年4月25日(火) 9:00~26日(水) 17:00	中国電気保安協会 総合技術センター(定員:各回30名)
	2	2023年7月20日(木) 9:00~21日(金) 17:00	
	3	2023年10月5日(木) 9:00~ 6日(金) 17:00	
	4	2024年2月21日(水) 9:00~22日(木) 17:00	

(2) 低圧電気取扱者 安全衛生特別教育 ●開閉器の操作の業務のみを行う方(学科7時間+実技1時間)

年度	回	日時	場所
2023	1	2023年4月17日(月) 8:50~18:00	中国電気保安協会 総合技術センター(定員:各回30名)
	2	2023年7月10日(月) 8:50~18:00	
	3	2024年2月 7日(水) 8:50~18:00	

(3) 低圧電気取扱者 安全衛生特別教育 ●充電回路の敷設、もしくは修理等の業務を行う方(学科7時間+実技7時間)

年度	回	日時	場所
2023	1	2023年10月26日(木) 8:50 ~ 27日(金) 17:00	中国電気保安協会 総合技術センター(定員:30名) (学科7時間のみ場合は10月26日のみ)



詳しくは、
当協会ホームページでご確認ください。

ホームページ
<https://www.ces.or.jp/training/index.html>

お問い合わせ先

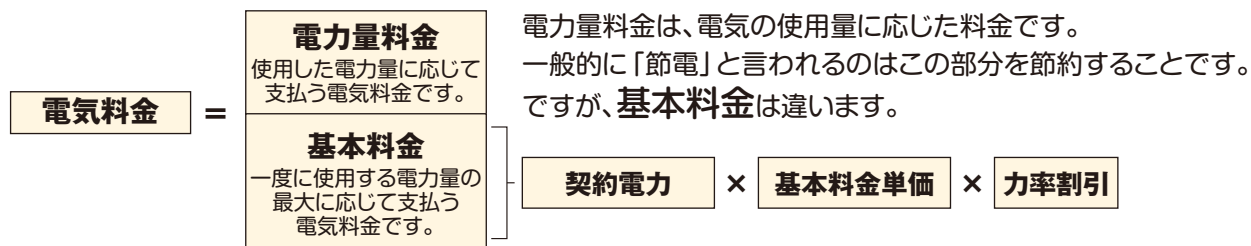
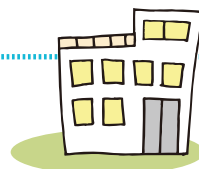
(一財)中国電気保安協会 総合技術センター
〒733-0834
広島県広島市西区草津新町1丁目20-51
TEL:(082)277-0728 FAX:(082)270-0718

知って得する電気料金のしくみ

ご存じですか？ 電気料金のしくみ

高圧で受電されているお客さまの電気料金がどのようなしくみで計算されているか、ご存じでしょうか。

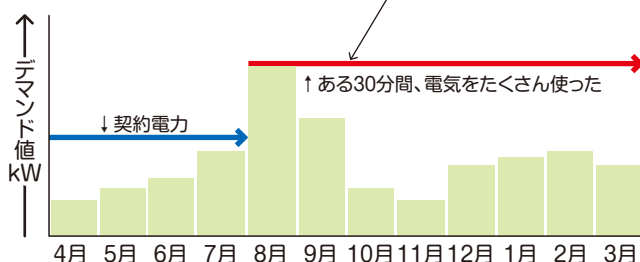
次のように、電気料金は「基本料金」「電力量料金」で構成されています。*



契約電力は最大デマンド値で決まります

このように契約電力は、過去1年間の最も高いデマンドで自動的に決まります。これを最大デマンドといいます。

【デマンドとは】
電力会社の計量装置により30分ごとに計測されている、30分間の平均電力値 (kW) です。



30分間で現在の契約電力以上の電気を使用した場合、契約電力が自動的に上がります。

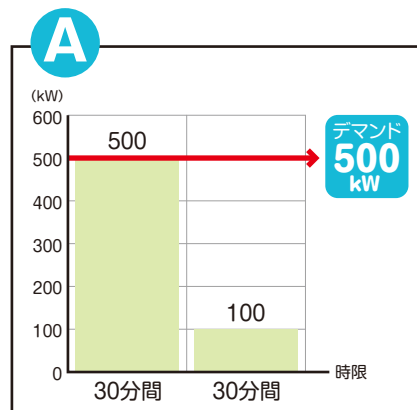
ポイント
契約電力は一度上がると、最低1年間は上がったままになります。翌月から電気をあまり使わなくても下がりません。契約電力はすぐに上がり、管理しなければ下がりません。

同じ量の電気を使う場合も使い方が大切です

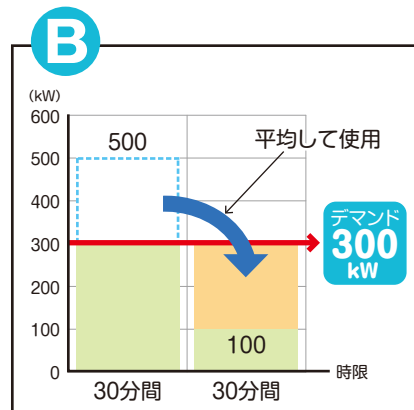
つまり、契約電力を上げないためには、“最大デマンドを上げない”ということです。

デマンド値とは、30分間の平均電力値 (kW) ですから、Bのようにコントロールすれば、最大デマンドを抑えることができます。

ポイント
最大デマンドは、同時に稼働する機器が多いほど高くなります。機器の使用時間帯をずらすなど、同時稼働を避けるなど使い方を工夫することで、低く抑えることができます。



初めの時限(30分間)で500kWの負荷を使用して、次の時限で100kWに負荷を下げても、デマンドは500kWとなります。



デマンド管理を行い、負荷を制限して平均的に使用すれば、デマンドは300kWとなります。

*あくまで一例です。個別には、お客さまが電気を購入される事業者(小売電気事業者)へお問い合わせください。

第1回

保安業務を 大解剖!



月次点検について

今年度は電気保安協会の業務のうち「保安業務」の内容を連載でお伝えします。
第1回は「月次点検」です。電気保安協会はお客さまの電気設備の点検に決められた頻度でお伺いしています。
その内容は次の通りです。

01. 問診

お客さまを訪問し、最初に
連絡責任者の方に問診を行います。
電気設備について、何かお気づきはないか、
電気工事の予定などないかを
お聞きしています。



問診



こんにちは
中国電気
保安協会です

02. 受電設備の点検

次にお客さまの受電設備を点検します。
外観点検、各計測メーターの指示値・電気の漏れ電流の状態を確認し
異常がないか判断しています。



受電設備の点検



外観点検・各計測メーターの指示値を確認



高圧機器の温度を測定 過熱はないか

03. 構内柱の点検



柱上に設置してある
高圧機器の状態を目視で点検します。



構内柱の点検 目視で柱上の機器の状態を確認



構内柱上部の高圧機器

04. 構内の点検

構内の分電盤などを巡視し
確認しています。



構内の点検 機器・分電盤に異常がないか巡視

05. 報告

報告書を作成し、点検結果を
お客さまに説明します。
異常の発見があった場合は、
そのままにしておく
どのような不具合が起こるか説明します。



報告 点検の結果を報告書で説明

太陽光発電を便利にお得に!

太陽光遠隔システムのご案内



ここがおすすめ!

遠隔地に設置している太陽光発電。故障していないか、きちんと稼働しているか、確認したいけれど難しい。そんなときに太陽光遠隔システム。いつでも、どこでも、24時間365日確認できて操作も簡単。初期費用もランニングコストも抑えて負担を軽減します。

POINT 1

24時間監視で まかせて安心

停電や故障などを24時間監視。異常を速やかにメールでお知らせ。

POINT 2

発電所の 「今」が分かる!

発電量や故障履歴を確認。スマホで発電所の状況を確認できます。

POINT 3

復旧は電話1本 かけるだけ

発電復旧は当協会へお知らせメールの内容を連絡するだけ。

POINT 4

イニシャル コストが安い

装置代0円。専用サーバーやPCも不要。
※配線工事費は別途かかります。

欲しい機能を選んで組み合わせ!

お客さまの必要な機能を選ぶだけの簡単システム。パワーコンディショナ(PCS)の規模や状況に合わせて、欲しい機能をお選びください。

ログインサービス
なし



いつでもどこでもメールで確認できる 基本プラン

停電・復電をお知らせ

配電系統の事故などにより制御装置の電源がなくなると停電のお知らせを指定のアドレスへ送信します。復電した場合もお知らせします。

PCS故障警報

発電停止につながるPCSの故障信号を指定のアドレスへ送信します。故障の早期発見により発電ロスをできるだけ少なくできます。

発電量ゼロ警報

発電量監視を行っている場合、発電量ゼロが16時間以上継続すると指定のアドレスへ警報を送信します。

メール確認に加え、監視もできる オプションプラン

見たいときに確認

当協会のホームページからログインして閲覧できますので、場所を選ばずスマホ等やタブレットで見たいときに確認できます。



PCSの運転確認ができる

全てのPCSが運転しているだろうか?そんな不安を解消できます。それぞれのPCSの運転・停止状態をランプの色で確認できます。



PCSの遠隔操作

お客さまのパソコンやスマホ等からPCSの運転・停止操作ができます。予約機能もありますので、翌日の出力制御の対応も便利です。

※事故復旧には使用できません。

PCS操作予約

PCS手動操作

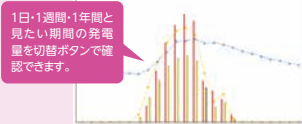
警報履歴を確認

現在発生中の警報と、過去に発生した警報の履歴が確認できます。



発電量をグラフで確認

過去データだけでなく予測発電量との比較もできるので発電劣化を早期に発見できます。

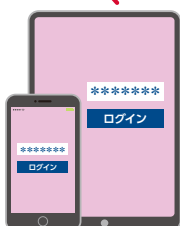


CSVデータで管理

各種データはCSVデータとしてダウンロードできます。



ログインサービス
あり

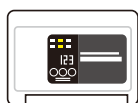


中国電気保安協会の太陽光遠隔システムは発電所の運転停止や異常を速やかに
 お客さまへメールで報告、発電ロスを抑えることができます。
 また、電力会社の出力制御指示への遠隔対応も可能です。

どこからでも 遠隔地にある 発電所を管理運用

お客さまはスマホ1台で管理でき、
 発電ロスの軽減やコスト削減に役
 立ちます。

4G対応!



太陽光遠隔システムの運用イメージ(ログインありの場合)



ご希望に合わせて選べる **3**つのプラン

お知らせのみで充分、データの管理・取込もしたい、遠隔操作も行いたいなど、お客さまの知りたい情報や状況に合わせて最適なプランをご提案します。

プラン

A

異常の通知だけ受け取りたいお客さまへ
 お知らせサービスのみ



停電・復電のお知らせメール

PCS故障のお知らせメール

発電量ゼロ警報

プラン

B

発電量の監視やデータの管理もしたいお客さまへ
 お知らせサービス + 発電量監視 + データ管理



停電・復電のお知らせメール

PCS故障のお知らせメール

発電量ゼロ警報

発電量の確認・データ取込

停電・警報履歴の確認

各PCSの運転確認

プラン

C

出力制御の手動対応が必要なお客さまへ (旧ルール対象のお客さま)
 出力制御時の遠隔操作 + 各種機能追加



PCSの遠隔操作 (お客さま操作)

その他機能は別途、お見積り

高圧電気で連系されている太陽光発電所は、配電線に停電や事故が発生した場合、発電所のPCSは自動解列して停止します。その後、停電や事故が復旧しても、PCSは自動的に発電を再開しません。その際に、本システムを設置して遠隔操作に対応したPCSの場合、当協会による遠隔復旧操作をすることができます。PCSの対応可否についてはお気軽にお問い合わせください。

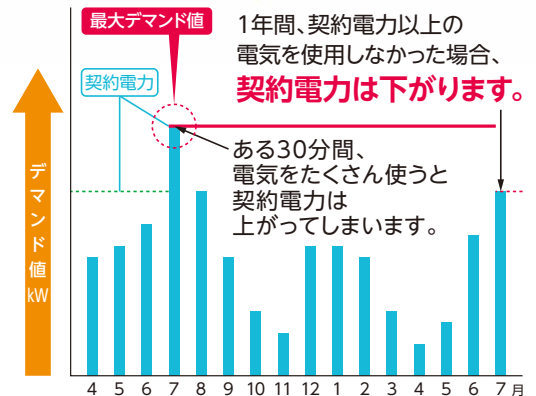
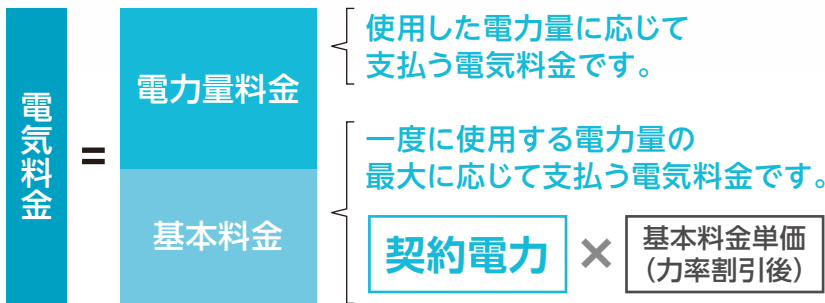


空調機
自動制御
による

デマンドコントロール システム



「空調機自動制御によるデマンドコントロールシステム」は、空調機の運転を自動的に調整することにより、お客さまの電気料金を無理なく低減することができるシステムです。



ポイント!! 基本料金は契約電力で決まります!

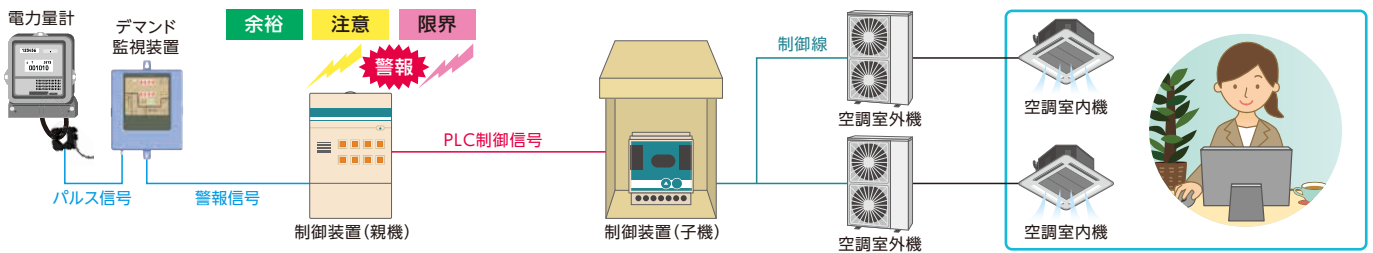
高圧受電のお客さまの電気料金は、使用した電力量(kWh)に応じて決まる電力量料金と、契約電力(kW)に応じて決まる基本料金で構成されます。契約電力を削減することができれば、年間を通じて基本料金の低減が可能になります。

契約電力は、過去1年間における30分間ごとの使用電力量の2倍値(デマンド値:kW)のうち、最大の値(最大デマンド値)に設定されます。そのため、年間を通じて電気を比較的多く使用する30分間を見つけ出し、その時間帯に確実に節電することができれば、最大デマンド値が低下し、契約電力の削減が実現できます。

本システムは、お客さまの使用電力量を常時監視し、予測したデマンド値があらかじめ設定した目標デマンド値(目標電力)等を超えると、空調室外機の出力を自動的に抑制し、必要な量だけ使用電力量を削減します。室外機の出力抑制中も室内機は運転を継続しており、快適性を損なうことなく最大デマンド値の低下が可能です。

また、お客さまのパソコン、タブレット、スマートフォンから電気の使用量やCO₂の発生量を閲覧し、システム導入効果を確認することができます。

システム構成



制御内容については事前にお客さまとご相談させていただき、快適な制御を実現します。

・本システムは保安管理業務のご契約をいただいたお客さまにご提供します。 ・本システムの導入には別途設置費用が必要です。

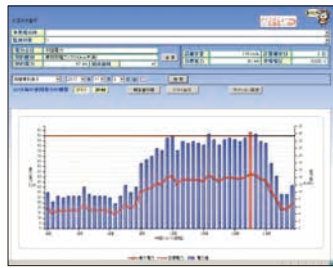
充実した標準サポート機能

全国の電気保安協会が連携した電気保安協会web閲覧サービス **デマンドeye**

報告書の印刷



各事業所の電気の使用状況



年・月・日単位といった任意の期間におけるデマンド値の比較や、事業所ごとの電気の使用状況(電力量・デマンド値など)をグラフで表示します。

事業所の比較



任意の事業所の電気の使用状況を折れ線グラフで重ねて表示、比較分析ができます。

協会による安心の **遠隔監視**

警報確認中



お客様のデマンド値に異常が発生した場合、協会のモニターに警報が表示されます。

保安協会が ご提供する メリット

- ① 設置後も電気設備の点検でお伺いした際に動作確認を行います。
- ② 万一システムに不具合が生じた場合、速やかに対応します。
- ③ お客様の使用状況に応じたコンサルティングを行います。
- ④ 空調機を更新される場合にも、引き続きご利用いただけます。
- ⑤ 提携している空調機メーカーのご紹介も可能です。

電気料金の低減事例 (ECOアラームプラスによる実績)

リハビリ 病院様



30kW削減 (306→276kW)
年間約25万円の節約

お客様の声

以前は事務の人が空調機のスイッチを切って回っていましたが、その手間がなくなりました。
導入により契約電力を下げることができました。まだ下げる余地があるので、来年に期待しています。

スーパー マーケット様



17kW削減 (218→201kW)
年間約32万円の節約

お客様の声

一般管理費の中で電気代が大きな負担となっており、これを削減できたことは非常にありがたい。
お客様に迷惑をかけずに省エネができるので助かっている。

物流倉庫様



50kW削減 (500→450kW)
年間約45万円の節約

お客様の声

医療関連の商品を取り扱っており、保管時の温度管理には特に気をつける必要がありますが、適切に管理されているので大変助かっています。

本システムに関するお問い合わせにつきましては、お客様の担当保安技師または下記連絡先へお願いします。

本店 〒732-0057 広島市東区二葉の里3丁目5-7 GRANODE広島7階
TEL082-207-1755 FAX082-207-1766

広島支店 〒733-0822 広島市西区庚午中3丁目13-16
TEL082-273-5800 FAX082-273-5919

山陰支店 〒690-0021 松江矢田町475-3
TEL0852-25-8452 FAX0852-23-6797

山口支店 〒754-0021 山口市小郡黄金町2-21 スクエア新山口702号
TEL083-902-2830 FAX083-902-2840

岡山支店 〒700-0953 岡山市南区西市3-5
TEL086-241-3511 FAX086-244-3750

URL:<https://www.ces.or.jp> E-mail:info@ces.or.jp

夏季の省エネ

これから迎える夏は、電気使用量が大きく増える季節です。今回は、夏場に特に稼働するエアコンのちょっとした工夫のできる省エネを紹介します。



エアコンの設定温度は28℃を目安にしましょう。

無理のない範囲で!

窓からの熱を遮断しましょう。

部屋の温度が高くならないように、カーテンやブラインドなどを使って日差しをカットしましょう。外出時は昼間でもカーテンを閉めると効果的です。

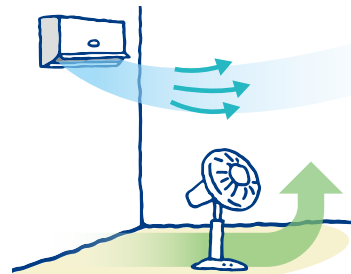
帰宅したときは、まず部屋の空気を入れ換えましょう。

帰宅したときは、まず窓を開けて部屋の熱い空気を外に出してからエアコンをつけると、より早く部屋が涼しくなり省エネになります。



風向きは水平に設定しましょう。

冷たい空気は部屋の下の方に溜まります。エアコンの風向きを水平にし、温度のムラをなくしましょう。また、扇風機などを併用して部屋の空気をかき混ぜると、より効果的です。



フィルターの清掃をしましょう。

エアコンのフィルターにゴミやほこりが付着していると冷房効果が下がります。月に2~3回のフィルター清掃を心がけましょう。

扇風機を併用しましょう。

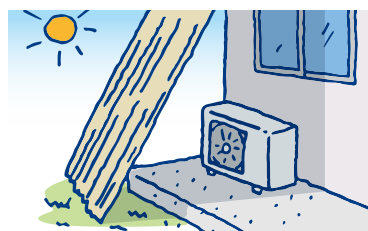
扇風機を併用し風を体に当てることで体感温度が下がり涼しく感じます。



室外機の周りは整理整頓しましょう。

室外機の吸い込み口の周りに物を置くと冷房効果が下がります。室外機の前はできるだけ広くし風通しをよくしましょう。

また、室外機の周りの温度が高いと冷房効果が下がります。室外機から少し離れたところにすだれなどを立てかけて日陰をつくり、室外機の周りの温度が高くならないようにしましょう。



知って
ナットク!

エリフくんの 電気のポイント

第37話

～アースの取り付けを確実にの巻～

2

アースは電気機器などが漏電した際に、漏れた電流を地面に逃がし、感電の危険を少なくする役割がある

1

新しい衣類乾燥機の設置は順調かな？

あつ、博士！順調順調！あとアースを取り付けるだけです！

アース？あの細い線の何の役目か？

3

特に水気・湿気のあるところで使用したり、使用電圧が高い機器などを安全に使うために必ずアースを取り付けよう！

アースを確認してきます！

登場
キャラクター



エリフくん…電気の保安官



エリ子さん…エリフくんのお友達



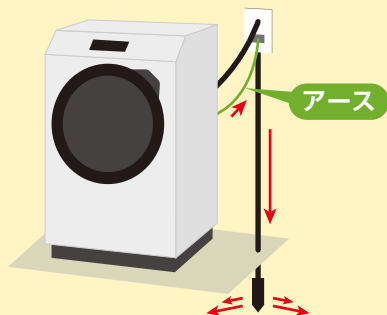
ミミズク博士…何でも知ってるもの知り博士

アースはきちんと取り付けていますか？

電気機器の外箱などの金属製部分にアースを取り付けておくと、電気機器などが漏電した際に、漏れた電流を地面に逃がし、感電の危険を少なくすることができます。

特に、水気・湿気のあるところで使用する電気機器や、使用電圧の高い機器には必ずアースを取り付けましょう！

具体例：洗濯機、衣類乾燥機、冷蔵庫、電子レンジ、エアコンおよび室外機など。



でんきでアイデアクッキング

今回はたこ焼きプレートを使って、ロールキャベツ風の一品をつくります。
 ロールキャベツは人気メニューですが、つくる手間もかかり、少々食べづらいものですね。
 そこでたこ焼きプレートで焼いてつくる「ロールサラダ菜」をご提案。
 たこ焼きプレートの穴に助けられて、くると自然に丸く包めますよ。
 時短と家事の省力化が叶い、パーティメニューにもオススメです！

つくりやすく食べやすい！

たこ焼きプレートで ロールサラダ菜

材料(4人分) 調理時間40分

合びき肉 300g 顆粒コンソメ 5g
 ご飯 30g サラダ菜 1~2玉
 マヨネーズ 10g オイル 適量(こめ油など)
 塩、こしょう 各適量

【お好みで】

トマトソース(ケチャップとバターを2対1で合わせる)、刻みパセリ



ひと口サイズだから
お口の中で
肉汁がじゅわ〜



作り方

1 サラダ菜はよく洗い、丸ごとラップで包み、600Wの電子レンジで30秒加熱してしんなりさせる。1枚ずつ葉をはずし、硬い茎の部分は切り分ける。

2 ボウルにサラダ菜以外の材料を入れて、よく練ってタネをつくる。



3 ケチャップとバターを、電子レンジで約30秒加熱して混ぜ合わせる。

6 5を全部の穴でつくり、中火で転がしながら焼く。



7 焼けたものからお皿に取り、お好みでトマトソースと刻みパセリをかければできあがり。



完成!



でんきPOINT!

・電子レンジの加熱時間は600Wを基本にしています。500Wの場合はその1.2倍、800Wの場合は0.75倍を目安にしましょう。また機種によって熱の通りが異なるため、加熱時間を加減してください。
 ・たこ焼きプレートはヒーターの近くほど火の通りが早いので、場所を移しながら調整しましょう。

4 たこ焼きプレートにオイルをひき、穴にサラダ菜を敷く。



5 サラダ菜の上に2をスプーンでのせ、菜箸でサラダ菜の四方を折り、閉じ口を下にしてロール状にまとめる。

- タネをのせたサラダ菜を、四方を折って閉じ口を下にするだけで、簡単にロールキャベツ風にまとまります。
- 肉汁がジュワッと口の中に広がります。お好みで玉ねぎのみじん切りを入れても。
- ひと口サイズなので食べやすく、余ったときはお弁当のおかずにも重宝します。

豪雨災害や台風に向けて



今年も梅雨時期が近づいてきました。
豪雨災害の備えの一つとして、
次の点へのご確認・ご協力をお願いいたします。

- 自治体のハザードマップは改正されていませんか？
▶ 念のため最新のものをご確認ください。
- 非常用予備発電装置等の設備に、改修しておく箇所はありませんか？
▶ 「電気工作物の点検結果報告書」などをご確認ください。
- 分電盤の位置や扉の開閉スペース確保についてご確認ください。
▶ 浸水時の感電等災害防止のため、ブレーカーの操作をお願いすることがあります。



その他、ご相談がございましたら、
お近くの営業所までご連絡ください。

お願い

災害時においては電気保安協会としてできる限りの対応をさせていただきますが、自治体から避難勧告や避難指示が出され、道路が寸断されているような状況の中では、お客さまからご依頼をいただいてもすぐには現地に向かえない場合がございます。何とぞご理解・ご協力いただきますようよろしくお願いいたします。

エリフくんのクイズコーナー



〇〇〇〇〇〇第59条では、事業者は労働者雇い入れ時に「危険又は有害な業務につかせるときは、安全又は衛生のための特別教育を実施しなければならない。」と定められています。(ヒント:12ページ)

応募方法

はがきに下記のことをご記入のうえお送りください。(メール、FAXによる応募も可とします)
正解者の中から抽選で10名の方に図書カード(1,000円分)または、
賞品を差し上げます。(当選者の発表は賞品の発送をもって代えさせていただきます)

- (1) クイズの答え (2) 郵便番号・住所・氏名(賞品の送付先)
(3) 勤務先名・勤務先住所 (4) 当協会または電気と保安に対するご意見・ご感想

応募先

〒732-0057 広島市東区二葉の里3丁目5-7
GRANODE広島7階
中国電気保安協会 経営企画部
メールアドレス: info@ces.or.jp FAX番号: 082-207-1766

応募締切

令和5年8月10日必着

※お客さまの個人情報については、厳正に管理し、当クイズの目的以外には使用しません。
※応募内容の記載事項に不備があった場合、ご当選の権利が無効となりますのでご注意ください。

新春号(No.315)「エリフくんのクイズコーナー」の正解は、(地)球(温)暖(化)でした。たくさんのご応募ありがとうございました。

中国電気保安協会からの**重要**なお知らせ

当協会に類似した 社名を名乗る電話に ご注意ください



近ごろ、「中国電気保安協会」や「中国電気保安協会に類似した社名」を名乗り、「**動力の設備を見にうかがいます**」「**電気料金が安くなるので検針票を用意してほしい**」などの勧誘電話を受ける事例が発生しています。

中国電気保安協会では、**電話による勧誘は一切行っておりません。また、このような類似した名前の業者とは一切関係はございません。**

もし、おぼえのない電話や不審だと思われる電話がありましたら、お近くの中国電気保安協会の事業所までお問い合わせください。

過去には、「中国電気保安協会」と間違いそうな「●●電気保安連盟」という名前で、漏電調査をしたように見せかけ、請求書を送付し、高額の代金をだまし取ろうとする事件もありました。

「中国電気保安協会」が実施する定期調査(4年に1度)では、お客さまから費用をいただくことは一切ありません。

もしも不審な請求書が送付されてきたときには、決して請求された金額を振り込まないでください。



請求されるはずのない漏電調査代金の請求書 が送付されてきたら

請求書には「早く振り込まないと遅延損害金が発生する」、「入金されないと電気が止まる」などの文章を入れ、不安をあおる悪質な手口を使っています。



決して、請求代金を振り込まないでください!

中国電気保安協会は定期調査(4年に1度)では、お客さまから費用をいただくことは一切ありません。

不審な電話は、お近くの当協会事業所までお問い合わせください。

当協会事業所はこちら ▶ <https://www.ces.or.jp/company/index.html>



電気と保安 2023初夏号 No.317

ご意見・ご要望等、お気軽に下記URLのフォームもしくはEメールにてお願いします。
URL: <https://www.ces.or.jp/> E-Mail: info@ces.or.jp



山陰支店 〒690-0021 松江市矢田町475-3
TEL0852-25-8452 FAX0852-23-6797
岡山支店 〒700-0953 岡山市南区西市3-5
TEL086-241-3511 FAX086-244-3750
広島支店 〒733-0822 広島市西区庚午中3丁目13-16
TEL082-273-5800 FAX082-273-5919

山口支店 〒754-0021 山口市小郡黄金町2-21 スクエア新山口702号
TEL083-902-2830 FAX083-902-2840
本店 〒732-0057 広島市東区二葉の里3丁目5-7 GRANODE広島7階
TEL082-207-1755 FAX082-207-1766

